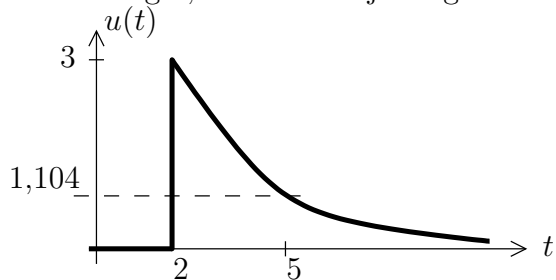
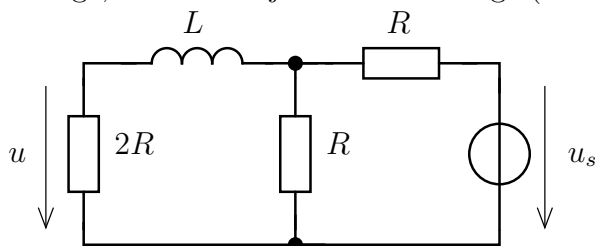


1. [1 + 1 + 0,5 = 2,5 pont] Határozza meg az alábbi (eltolt exponenciális) jel komplex spektrumát és sáv szélességét, valamint adja meg időtartománybeli képletét!



2. [1 pont] Határozza meg az alábbi hálózatra vonatkozó átviteli függvényt! Gerjesztés a feszültségforrás feszültsége, válasz a bejelölt u feszültség! ($R = 5k\Omega$, $L = 0,4$ mH)



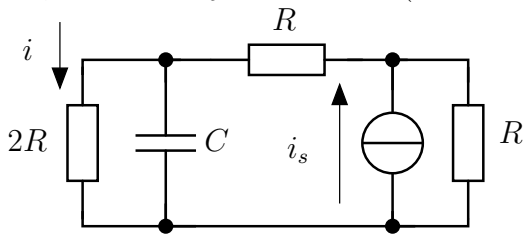
3. [1,5 pont] Adja meg a rendszer válaszát, ha a gerjesztése $u_s(t) = 5V \cdot e^{-4t} \varepsilon(t)$!

Erre a papírra dolgozzon!

1. kis zárthelyi — Jelek és rendszerek 2.

WB19

1. [1 pont] Határozza meg az alábbi hálózatra vonatkozó átviteli függvényt! Gerjesztés az áramforrás árama, válasz a bejelölt i áram! ($R = 3k\Omega$, $C = 0,1 \text{ nF}$)



2. [1,5 pont] Adja meg a rendszer válaszát, ha a gerjesztése $i_s(t) = 10mA \cdot e^{-4t} \varepsilon(t)$!

3. [1 + 1 + 0,5 = 2,5 pont] Határozza meg az alábbi (eltolt exponenciális) jel komplex spektrumát és sávszélességét, valamint adja meg időtartománybeli képletét!

