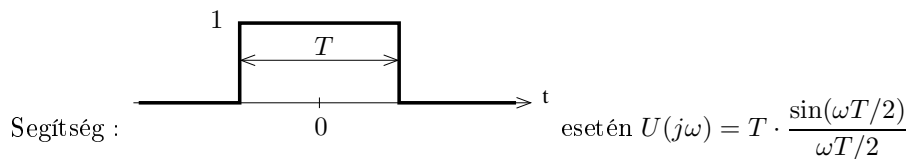


Név : .....

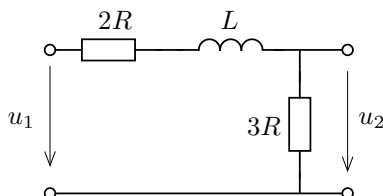
Neptun-kód : .....

Pontszám : .....

1. Határozza meg az  $u_1(t) = U_m \cdot (\varepsilon(t) - \varepsilon(t - 4T))$  jel (feszültség) sávkorlátját (az  $\varepsilon = 0,1$  esetén)! (1,5 pont)



2. Számítsa ki az alábbi hálózat sávszélességét! (1,5 pont)



3. Milyen feltétel vonatkozik az  $R$  és  $L$  hálózati paraméterekre, hogy a jelre az alakhű jelátvitel lehetséges legyen? (1 pont)
4. Adja meg a válasz amplitúdóját az  $\omega = \frac{3\pi}{2T}$  frekvencián! (1 pont)